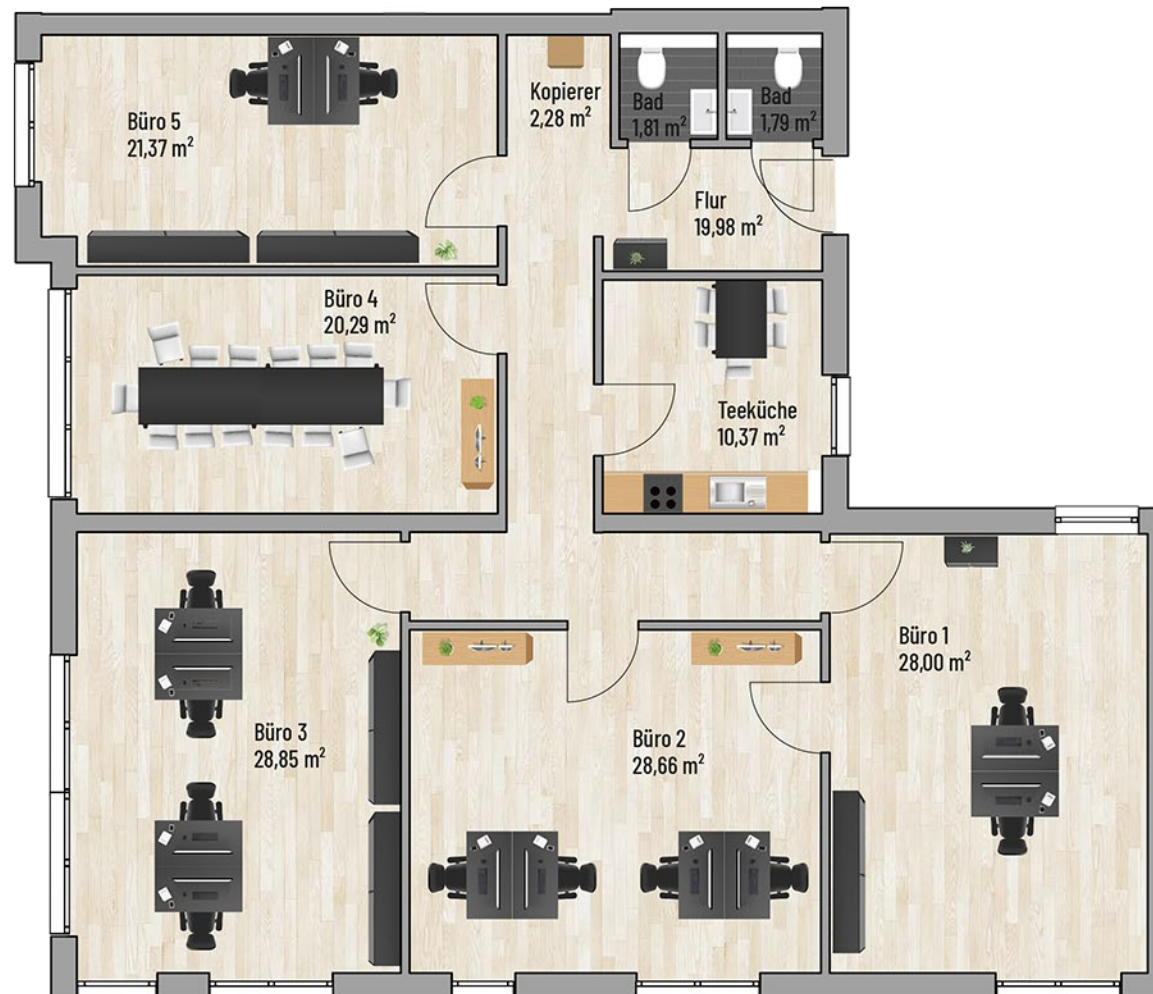
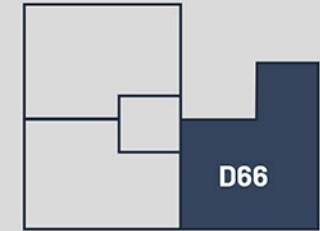
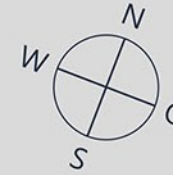


Lübecker Straße in Gelsenkirchen

5-Zimmer | Wohnfläche 163,40 m²
(Büro + Teeküche + Kopiernische)



Raum	m ²
Kopierer	2,28
Bad	1,81
Bad	1,79
Büro 01	28,00
Büro 02	28,66
Büro 03	28,85
Büro 04	20,29
Büro 05	21,37
Flur	19,98
Teeküche	10,37
Gesamt:	163,40 m²

Bei den Maßen handelt es sich um ca. Maßangaben. Die Möbel, Küchen und Sanitärobjekte sind ausschließlich Beispiele und nicht rechtsverbindlich.