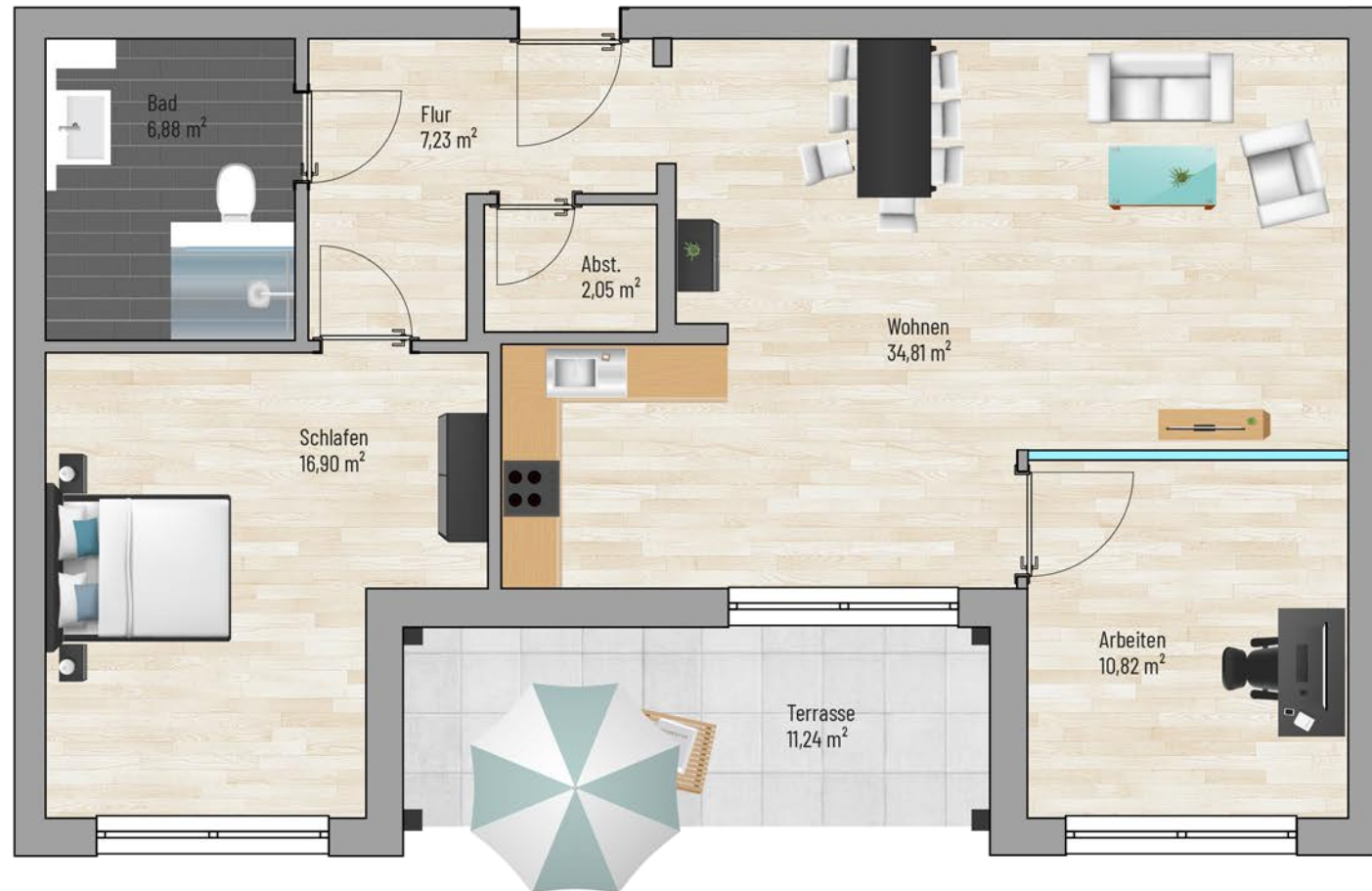




Raum	m <sup>2</sup>
Wohnen	34,81
Schlafen	16,90
Arbeiten	10,82
Abst.	2,05
Bad	6,88
Flur	7,23
Terrasse	5,62
<b>Gesamt:</b>	<b>84,31 m<sup>2</sup></b>



Bei den Maßen handelt es sich um ca. Maßangaben. Die Möbel, Küchen und Sanitärobjekte sind ausschließlich Beispiele und nicht rechtsverbindlich.

