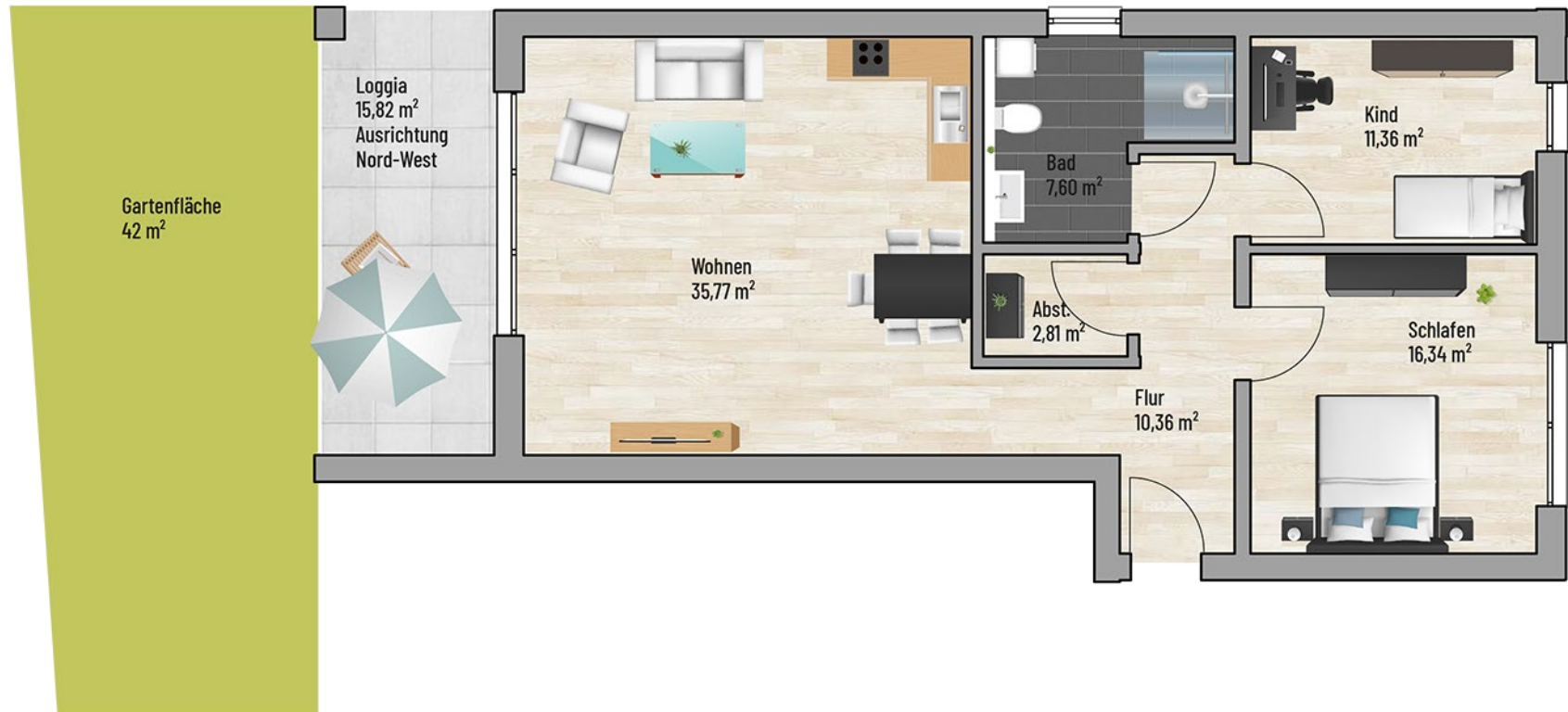


# Projekt Spechtstraße in Marl

3-Zimmer (mit Loggia) | Wohnfläche 92,15 m<sup>2</sup>



Raum	m <sup>2</sup>
Abst	2,81
Bad	7,60
Flur	10,36
Kind	11,36
Loggia	7,91
Schlafen	16,34
Wohnen	35,77
<b>Gesamt:</b>	<b>92,15 m<sup>2</sup></b>



Bei den Maßen handelt es sich um ca. Maßangaben. Die Möbel, Küchen und Sanitärobjekte sind ausschließlich Beispiele und nicht rechtsverbindlich.